

:: Trådløst nettverk ::



v/ Høgskolen i Lillehammer

Stian Gaukerud v/IT-tjenesten
Høgskolen i Lillehammer

08. Januar 2007

Hva er WLAN?

WLAN betyr Wireless Local Area Network og er, som navnet sier, trådløst nettverk.

Med et trådløst nettverk i huset slipper du å strekke kabler rundt for å få nettilgang, hvis du har flere datamaskiner. Du kan også flytte deg rundt med en bærbar uten å koble fra hele tiden.

Hva trenger jeg for å bruke det trådløse nettet på HiL?

Du trenger en bærbar datamaskin med et trådløst nettverkskort. Nyere datamaskiner har dette innebygd. Har du en eldre datamaskin må du kjøpe et eksternt nettverkskort med USB-tilkobling. Alternativt PCMCIA tilkobling, men vi anbefaler USB for de som har det tilgjengelig.

Fordeler med WLAN:

Største fordelene med et WLAN er helt klart muligheten til å bevege seg fritt rundt med en bærbar hvor det er dekning. Etersom det kommer nye standarder blir det også mer enn bra nok kapasitet for den vanlige bruker.

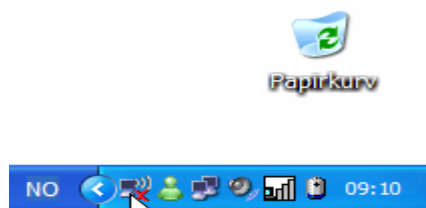
Ulemper med WLAN:

Ulemper går igjen i noen av fordelene.. Blant annet er det ofte problemer med dekningen og forstyrrelser fra annet elektronisk utstyr. En annen ting som kan være et problem med WLAN er sikkerheten. Et trådløst nettverk får aldri blitt så sikkert som et vanlig kablet nettverk. Se eget avsnitt for sikring av det trådløse nettverket. IT-tjenesten har valgt å la det trådløse nettverket være helt åpent, det er derfor viktig at du har antivirus- program installert på datamaskinen din.

Hvordan kommer jeg meg inn på det trådløse nettet?

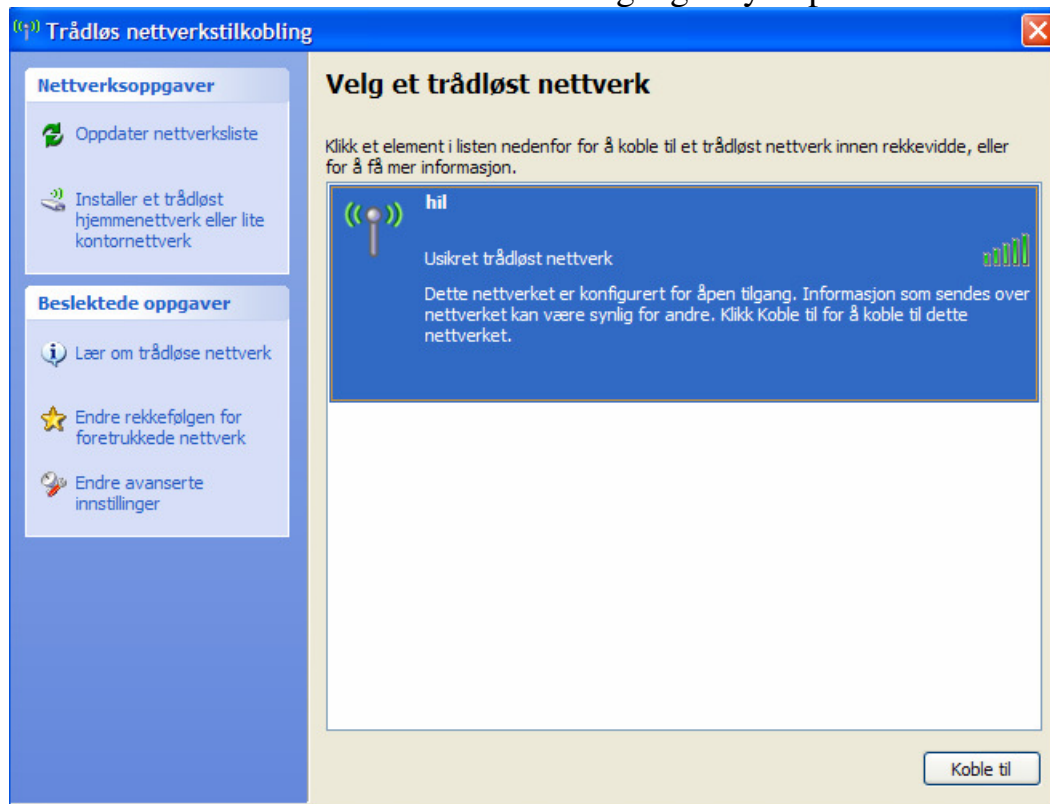
På noen datamaskiner er det en på/av bryter for det trådløse nettverkskortet fysisk på datamaskinen, eller en tastekombinasjon for eksempel **FN-tasten + en av F-tastene**. Se etter et symbol som ser ut som en antenne eller noe som sender ut signaler. Se etter i brukerveiledningen for datamaskinen eller spør der du kjøpte datamaskinen hvis du ikke finner ut av det. Når du har fått slått på det trådløse kortet kan du gå videre.

Høyreklikk med musa på ikonet som vist på figur 1, klikk på **Vis tilgjengelige trådløse nettverk**.



Figur 1

Første gangen du kobler til det trådløse nettverket på HiL må du godta at du kobler til et usikret trådløst nettverk. Etter å ha gjort dette en gang vil datamaskinen koble til automatisk neste gang. Trykk på Koble til.



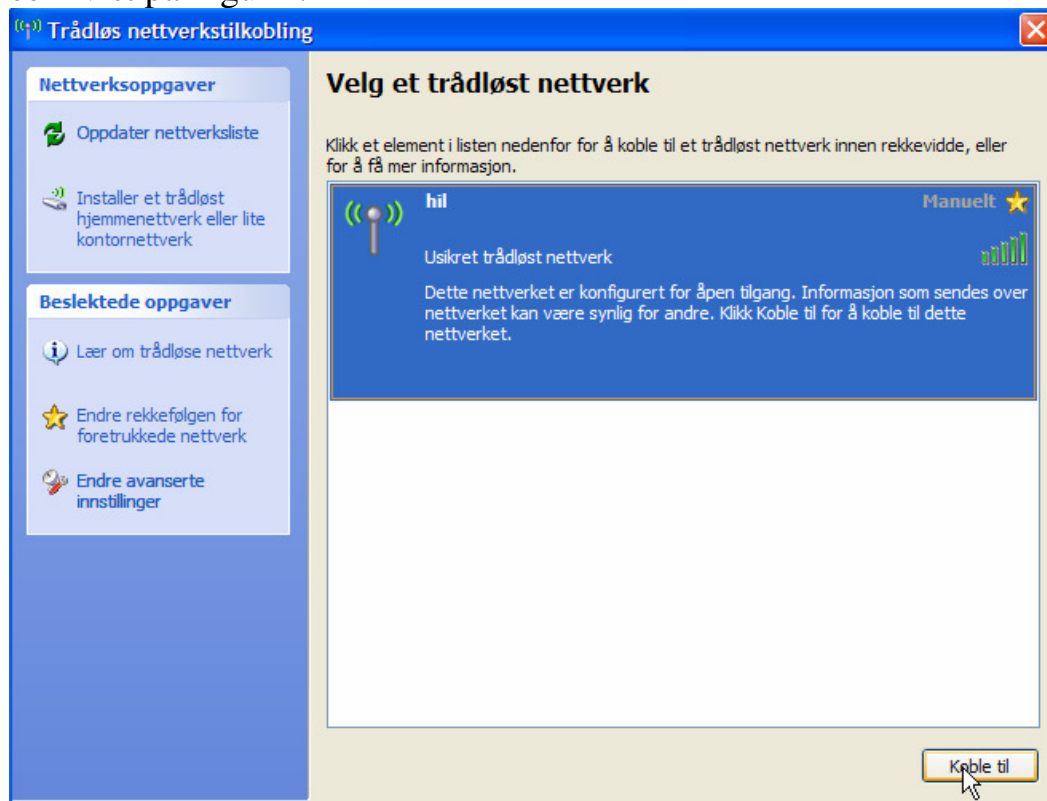
Figur 2

Trykk på Koble til likevell hvis du godtar at du kobler til et usikret trådløst nettverk.



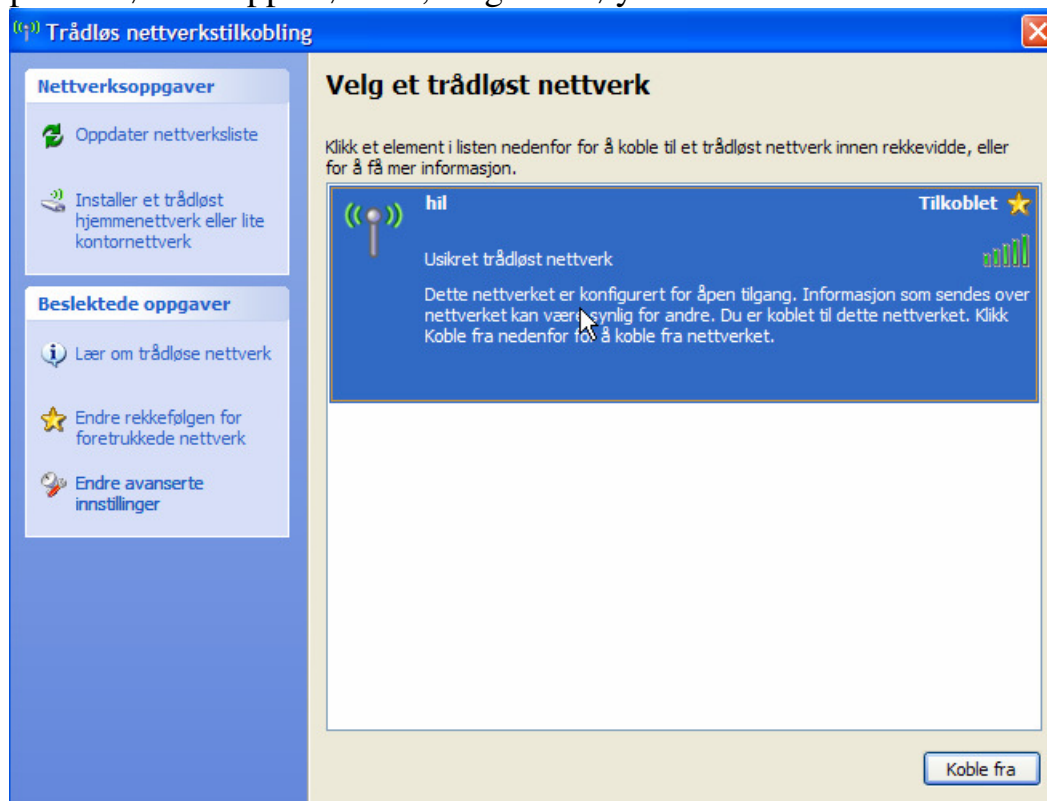
Figur 3

Hvis den ikke starter tilkoblingen etter dette, trykker du på Koble til en gang til, som vist på Figur 4.



Figur 4

Etter en liten stund skal det stå Tilkoblet. Du kan nå lukke vinduet ved å trykke på den røde knappen øverst, lengst til høyre i vinduet.



Figur 5

Prøv å åpne Internet Explorer eller en annen nettleser for å sjekke at du har tilgang til internett.

Hvis du fortsatt ikke kommer på internett kan dette skyldes følgende grunner:

- Du har en fast IP-adresse
- Proxy-adresse er angitt
- Du har andre programmer for å administrere trådløse nettverk som "krangler" med Windows XP sin. IT-tjenesten anbefaler å bruke kun den som følger med Windows XP, hvis du ikke har spesielle behov i forhold til å angi avanserte krypteringsnøkler for andre trådløse nettverk.