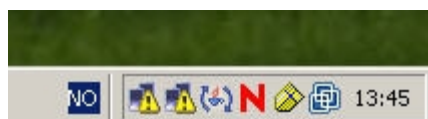


Hvordan fornye IP-adressa i Windows XP

Hvis du har problemer med IP-adressen din, vil du se et ikon likt de 2 til venstre på bildet nedenfor. Dette indikerer at det er et problem med IP-adressen.



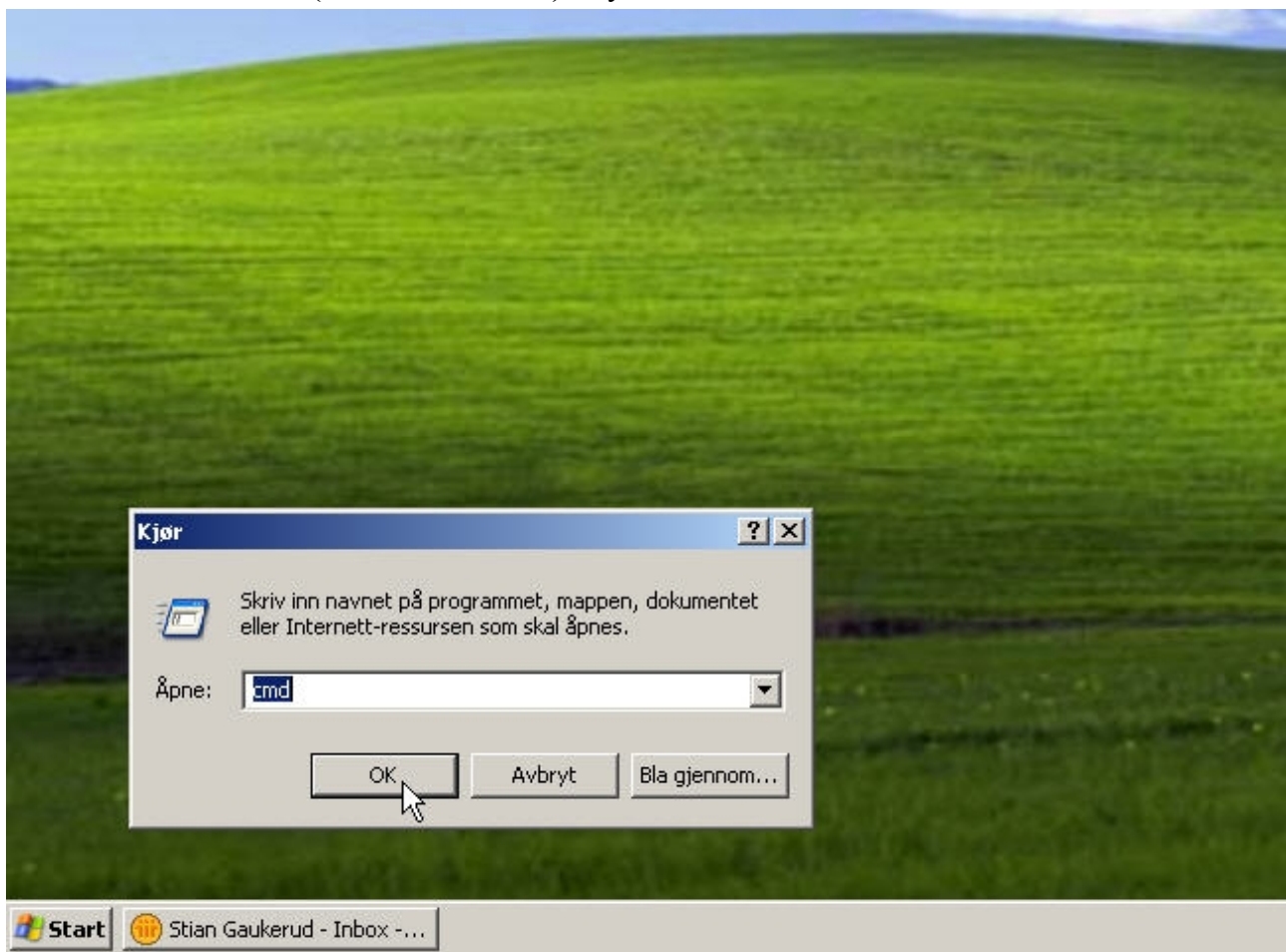
Hadde det vært et rødt kryss i stedet for en gul trekant, hadde det mest sannsynlig vært et problem med nettverks-kabelen din.

I dette tilfellet har vi altså en gul trekant og dette betyr at det er problemer med IP-adressen. Her går vi gjennom en enkel operasjon som kanskje løser problemet.

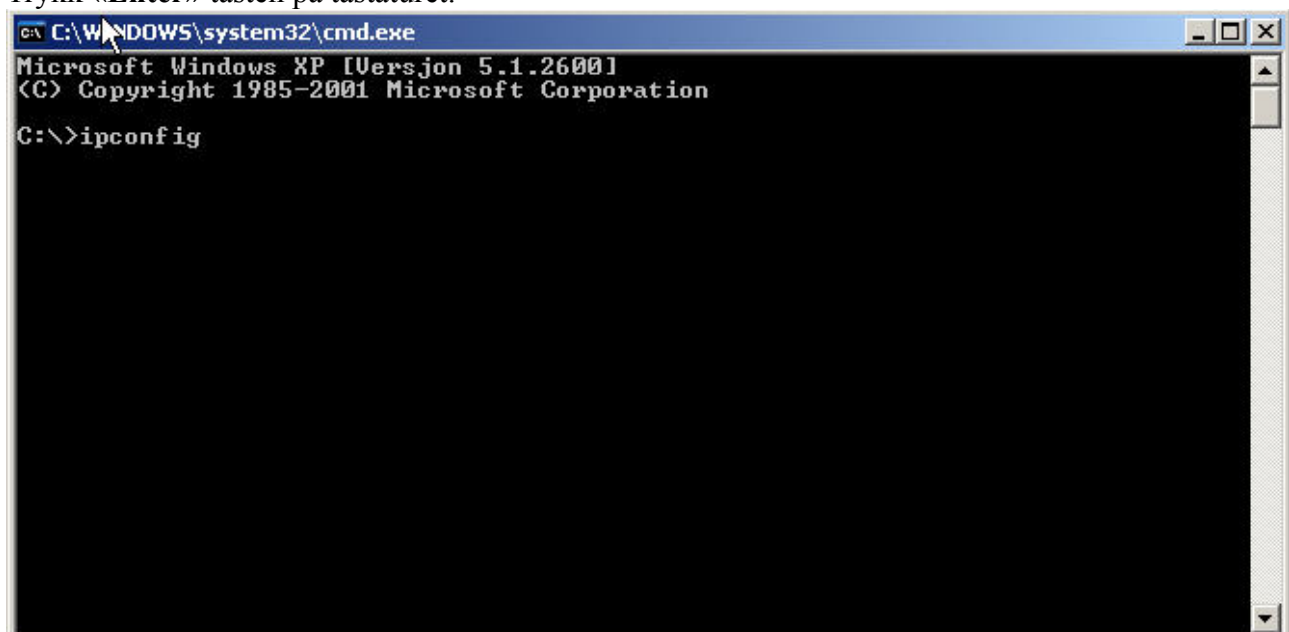
Først, åpne Start-menyen og klikk på «Kjør» som vist på bildet nedenfor.



Da kommer det frem en boks lik den på bildet.
Der skal det stå «**cmd**» (eller «**command**»). Trykk **OK**.

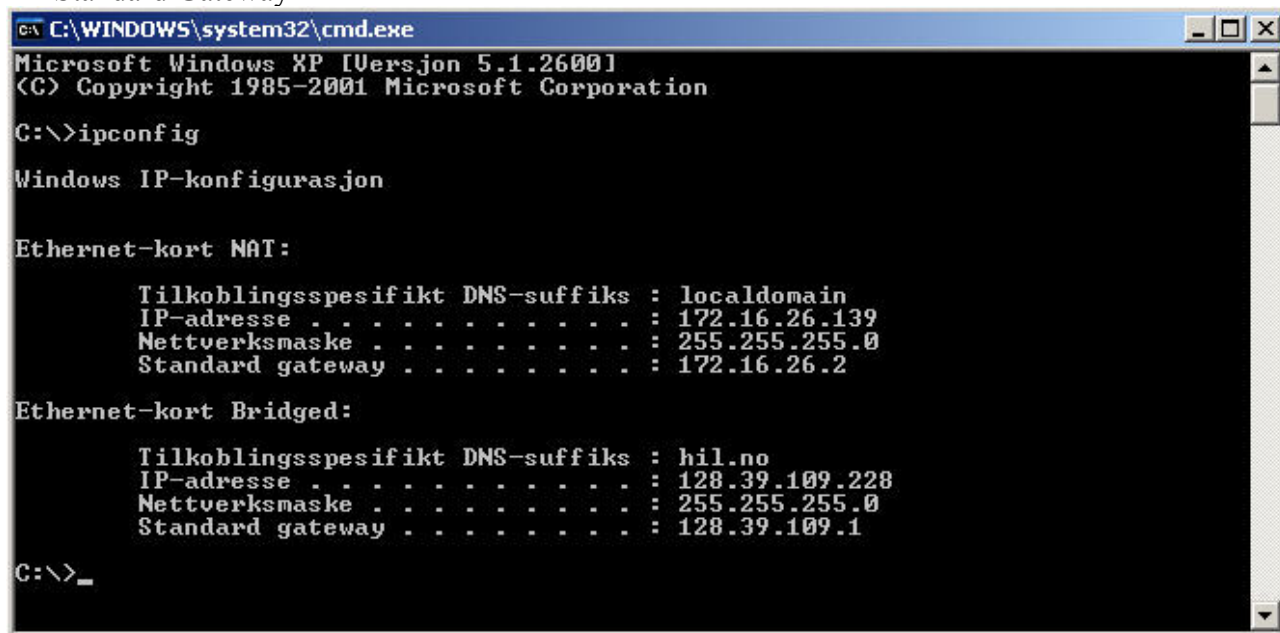


Nå har du fått opp vinduet som vises nedenfor.
Her skriver du «**ipconfig**», som er kommandoen for å få frem en oversikt over IPinnstillingene dine.
Trykk «**Enter**» tasten på tastaturet.



I vinduet nedenfor vises noe av informasjonen.

- DNS-suffiks
- IP-adresse
- Nettverksmaske
- Standard Gateway



```
C:\WINDOWS\system32\cmd.exe
Microsoft Windows XP [Versjon 5.1.2600]
(C) Copyright 1985-2001 Microsoft Corporation

C:\>ipconfig

Windows IP-konfigurasjon

Ethernet-kort NAT:

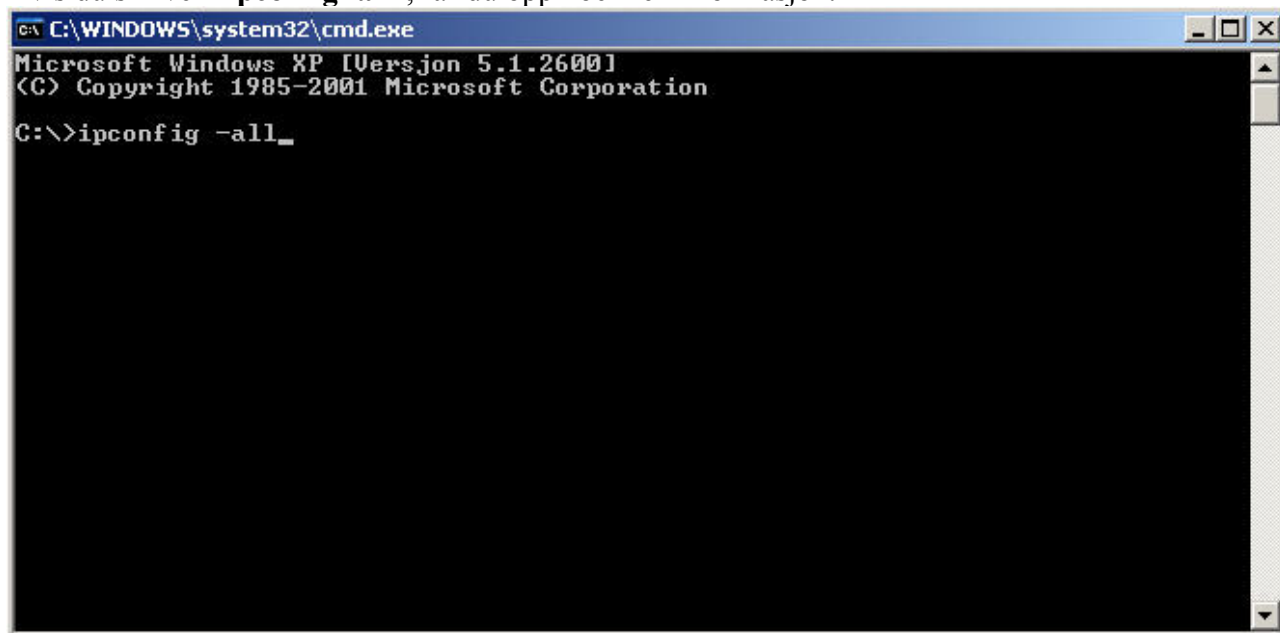
    Tilkoblingsspesifikt DNS-suffiks : localdomain
    IP-adresse . . . . . : 172.16.26.139
    Nettverksmaske . . . . . : 255.255.255.0
    Standard gateway . . . . . : 172.16.26.2

Ethernet-kort Bridged:

    Tilkoblingsspesifikt DNS-suffiks : hil.no
    IP-adresse . . . . . : 128.39.109.228
    Nettverksmaske . . . . . : 255.255.255.0
    Standard gateway . . . . . : 128.39.109.1

C:\>_
```

Hvis du skriver «**ipconfig -all**», får du opp noe mer informasjon.



```
C:\WINDOWS\system32\cmd.exe
Microsoft Windows XP [Versjon 5.1.2600]
(C) Copyright 1985-2001 Microsoft Corporation

C:\>ipconfig -all_
```

Blant annet får du opp Fysisk adresse (MAC-adressa). Dette er en adresse som identifiserer en nettverksenhet. Disse adressene er unike.

```
C:\WINDOWS\system32\cmd.exe
Microsoft Windows XP [Versjon 5.1.2600]
(C) Copyright 1985-2001 Microsoft Corporation

C:\>ipconfig -all

Windows IP-konfigurasjon

    Uertsnavn . . . . . : hil-sgaukerud
    Primær DNS-suffiks . . . . . :
    Nodetype . . . . . : Ukjent
    IP-ruting aktivert . . . . . : Nei
    WINS Proxy aktivert . . . . . : Nei
    Søkeliste for DNS-suffiks. . . . : hil.no
                                         localdomain

Ethernet-kort NAT:

    Tilkoblingsspesifikt DNS-suffiks : localdomain
    Beskrivelse . . . . . : VMware Accelerated AMD PCNet Adapter
    Fysisk adresse . . . . . : 00-0C-29-50-12-FD
    DHCP aktivert . . . . . : Ja
    Automatisk konfigurasjon aktivert: Ja
    IP-adresse . . . . . : 172.16.26.139
    Nettverksmaske . . . . . : 255.255.255.0
    Standard gateway . . . . . : 172.16.26.2
    DHCP-server . . . . . : 172.16.26.254
    DNS-servere . . . . . : 172.16.26.2
    Leasingavtale mottatt . . . . . : 22. november 2006 13:39:27
    Leasingavtale utgår . . . . . : 22. november 2006 14:09:27

Ethernet-kort Bridged:

    Tilkoblingsspesifikt DNS-suffiks : hil.no
    Beskrivelse . . . . . : VMware Accelerated AMD PCNet Adapter
    Fysisk adresse . . . . . : 00-0C-29-50-12-07
    DHCP aktivert . . . . . : Ja
    Automatisk konfigurasjon aktivert: Ja
    IP-adresse . . . . . : 128.39.109.228
    Nettverksmaske . . . . . : 255.255.255.0
    Standard gateway . . . . . : 128.39.109.1
    DHCP-server . . . . . : 128.39.109.18
    DNS-servere . . . . . : 128.39.109.10
    Leasingavtale mottatt . . . . . : 22. november 2006 13:39:32
    Leasingavtale utgår . . . . . : 22. november 2006 14:39:32

C:\>_
```

For å fornye IP-adressen, må vi først «slippe fri» alle adresser som er bundet til kortet. Skriv «**ipconfig -release**» og trykk «**Enter**» tasten.

```
C:\WINDOWS\system32\cmd.exe
Microsoft Windows XP [Versjon 5.1.2600]
(C) Copyright 1985-2001 Microsoft Corporation

C:\>ipconfig

Windows IP-konfigurasjon

Ethernet-kort NAT:

    Tilkoblingsspesifikt DNS-suffiks : localdomain
    IP-adresse . . . . . : 172.16.26.139
    Nettverksmaske . . . . . : 255.255.255.0
    Standard gateway . . . . . : 172.16.26.2

Ethernet-kort Bridged:

    Tilkoblingsspesifikt DNS-suffiks : hil.no
    IP-adresse . . . . . : 128.39.109.228
    Nettverksmaske . . . . . : 255.255.255.0
    Standard gateway . . . . . : 128.39.109.1

C:\>ipconfig -release_
```

Nå er det ingen ip-adresser tilknyttet kortet.

```
C:\WINDOWS\system32\cmd.exe

    Tilkoblingsspesifikt DNS-suffiks : hil.no
    IP-adresse . . . . . : 128.39.109.228
    Nettverksmaske . . . . . : 255.255.255.0
    Standard gateway . . . . . : 128.39.109.1

C:\>ipconfig -release

Windows IP-konfigurasjon

Ethernet-kort NAT:

    Tilkoblingsspesifikt DNS-suffiks :
    IP-adresse . . . . . : 0.0.0.0
    Nettverksmaske . . . . . : 0.0.0.0
    Standard gateway . . . . . :

Ethernet-kort Bridged:

    Tilkoblingsspesifikt DNS-suffiks :
    IP-adresse . . . . . : 0.0.0.0
    Nettverksmaske . . . . . : 0.0.0.0
    Standard gateway . . . . . :

C:\>
```

Nå skal vi gi kortet nye adresser.

Da skriver vi «`ipconfig -renew`» og trykk «`Enter`» tasten.

```
C:\WINDOWS\system32\cmd.exe
Tilkoblingsspesifikt DNS-suffiks : hil.no
IP-adresse . . . . . : 128.39.109.228
Nettverksmaske . . . . . : 255.255.255.0
Standard gateway . . . . . : 128.39.109.1

C:\>ipconfig -release

Windows IP-konfigurasjon

Ethernet-kort NAT:

Tilkoblingsspesifikt DNS-suffiks :
IP-adresse . . . . . : 0.0.0.0
Nettverksmaske . . . . . : 0.0.0.0
Standard gateway . . . . . :

Ethernet-kort Bridged:

Tilkoblingsspesifikt DNS-suffiks :
IP-adresse . . . . . : 0.0.0.0
Nettverksmaske . . . . . : 0.0.0.0
Standard gateway . . . . . :

C:\>ipconfig -renew
```

Etter en liten stund, avhengig av hastigheten og trafikken i nettverket, har du fått ny IP-adresse.

```
C:\WINDOWS\system32\cmd.exe
Tilkoblingsspesifikt DNS-suffiks :
IP-adresse . . . . . : 0.0.0.0
Nettverksmaske . . . . . : 0.0.0.0
Standard gateway . . . . . :

C:\>ipconfig -renew

Windows IP-konfigurasjon

Ethernet-kort NAT:

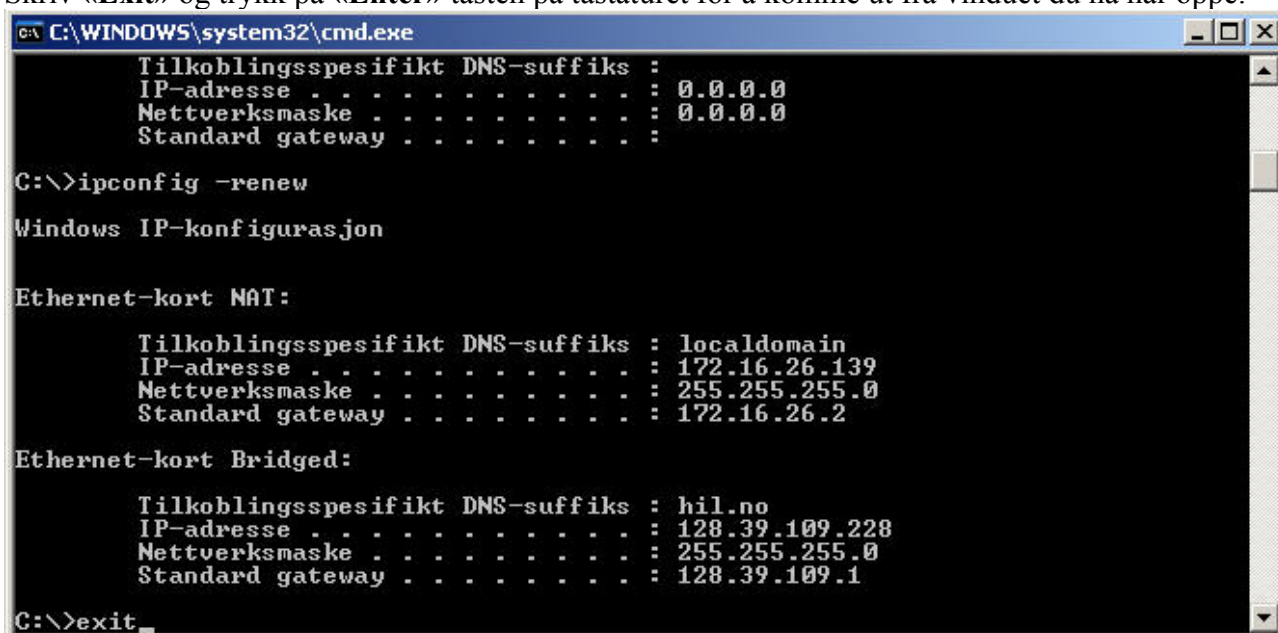
Tilkoblingsspesifikt DNS-suffiks : localdomain
IP-adresse . . . . . : 172.16.26.139
Nettverksmaske . . . . . : 255.255.255.0
Standard gateway . . . . . : 172.16.26.2

Ethernet-kort Bridged:

Tilkoblingsspesifikt DNS-suffiks : hil.no
IP-adresse . . . . . : 128.39.109.228
Nettverksmaske . . . . . : 255.255.255.0
Standard gateway . . . . . : 128.39.109.1

C:\>
```

Skriv «Exit» og trykk på «Enter» tasten på tastaturet for å komme ut fra vinduet du nå har oppe.



```
C:\WINDOWS\system32\cmd.exe
Tilkoblingsspesifikt DNS-suffiks :
IP-adresse . . . . . : 0.0.0.0
Nettverksmaske . . . . . : 0.0.0.0
Standard gateway . . . . . :

C:\>ipconfig -renew

Windows IP-konfigurasjon

Ethernet-kort NAT:

Tilkoblingsspesifikt DNS-suffiks : localdomain
IP-adresse . . . . . : 172.16.26.139
Nettverksmaske . . . . . : 255.255.255.0
Standard gateway . . . . . : 172.16.26.2

Ethernet-kort Bridged:

Tilkoblingsspesifikt DNS-suffiks : hil.no
IP-adresse . . . . . : 128.39.109.228
Nettverksmaske . . . . . : 255.255.255.0
Standard gateway . . . . . : 128.39.109.1

C:\>exit
```

Hvis ikonene på bildet ser sånn ut på skjermen din, kan du prøve å åpne nettleseren din for å se om du kommer inn på internett.

Hvis du fortsatt ikke kommer inn på internett, er det ikke IP-adressen som er problemet.

